

Lichtdurch- flutetes Loft-Büro mit Sitztreppe, Glaswänden & moderner Technik

Arbeiten über den Dächern von Linz



Fläche

514,61 m²

Mietzins netto / Monat

EUR 7.628,72

Nebenkosten netto / Monat

Betriebskosten
EUR 1.621,02

Strom / Strom Lüftung
Abrechnung nach Verbrauch
Preis / kWh EUR 0,24

Heizkosten
EUR 437,42

Kühlungskosten Fernkälte
Basis EUR 520,99
Arbeitskosten EUR 149,59

Ansprechpersonen



Stefan Augustyn
+43 664 841 18 80
stefan.augustyn@tfl.linz.at



Benedikt Neuböck
+43 664 841 16 97
benedikt.neuboeck@tfl.linz.at

Mietbedingungen

Verfügbar ab
nach Absprache

Befristung
unbefristet

Kaution
3 Bruttomonatsmieten inkl. BK

Ausstattung

HWB
104 kWh/m²a

Strom
230 Volt Steckdosen: 42 Stück

Boden
Fliesen

Sanitäranlagen
Toilettenanlagen
im Allgemeinbereich

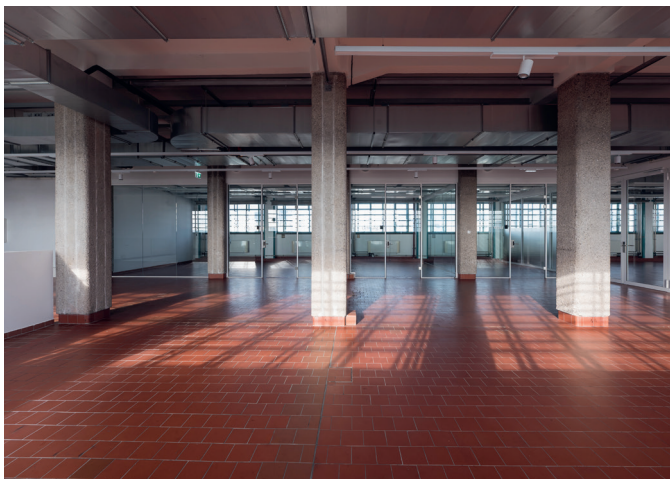
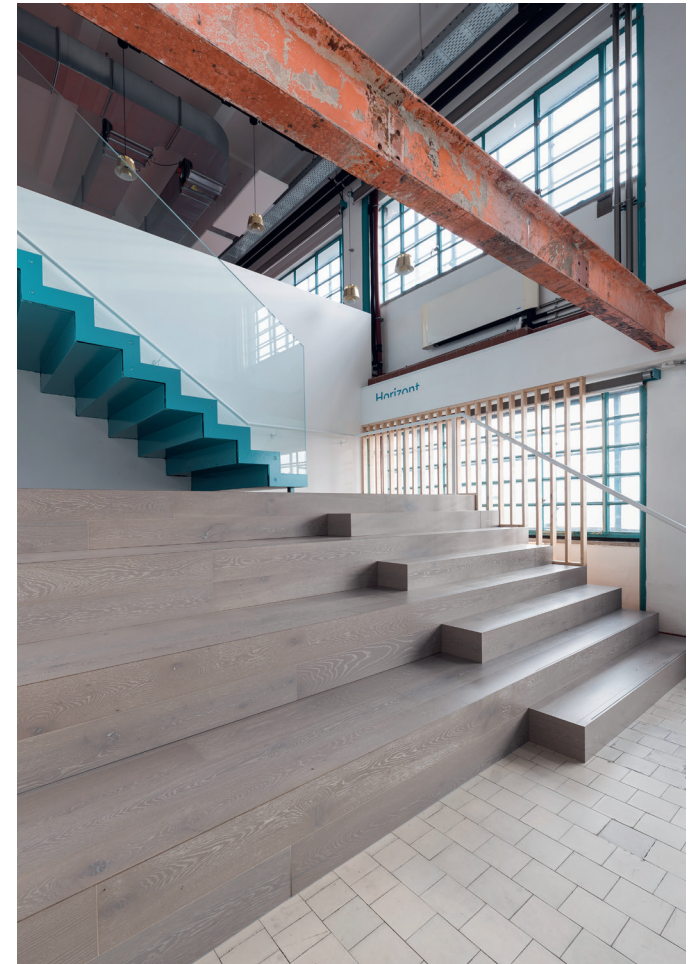
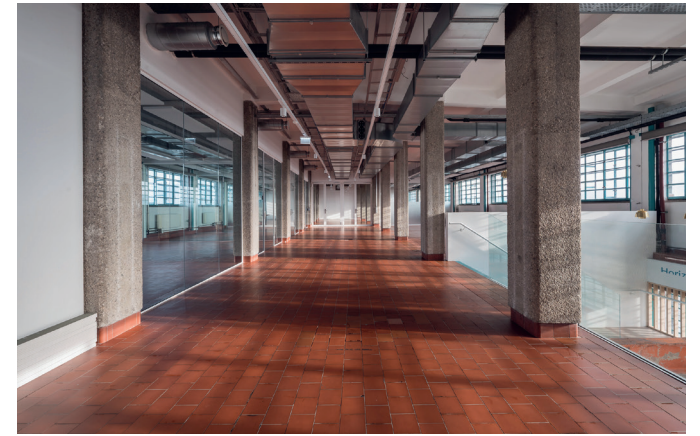
Heizung / Kälte / Lüftung
Heizen und Kühlen mit Fan-Coils
Lüftung vorhanden

Fenster / Licht
Fenster im Norden und Süden,
Parabethöhe: 90cm

Zugang
Digitales Zutrittssystem

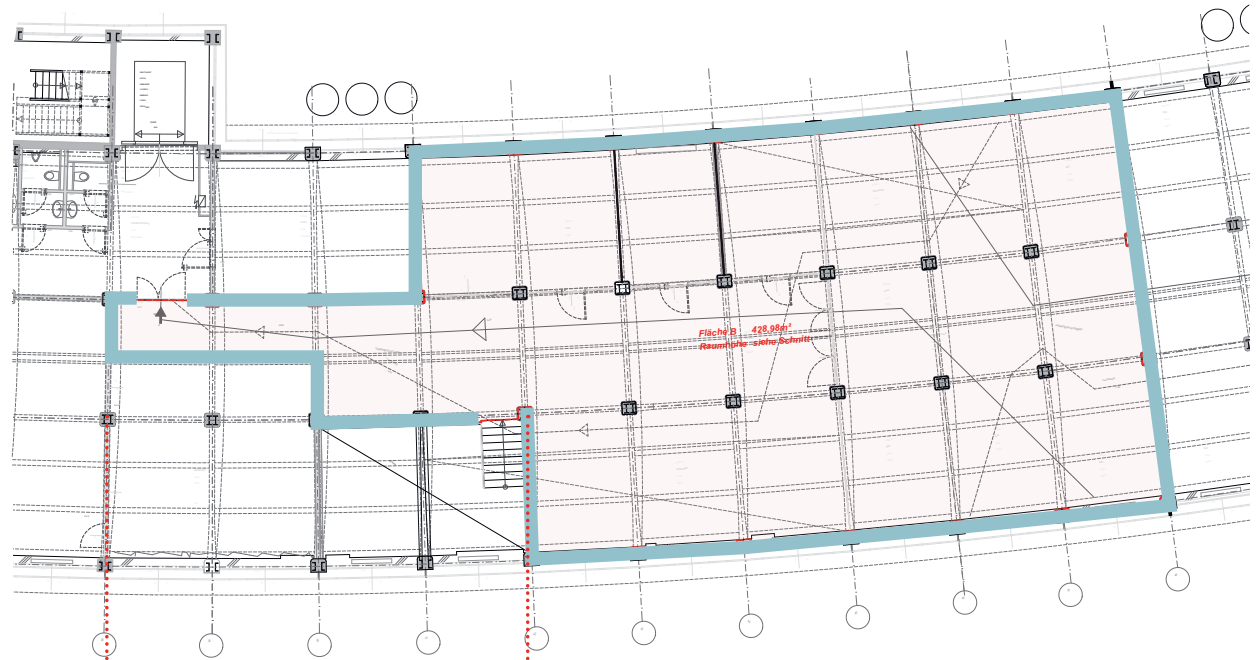


Du suchst ein einzigartiges Büro im Industrie-Stil mit Ausblick über Linz? Dieses 514 m² große Objekt im 4./5. Stock vereint auf zwei lichtdurchfluteten Stockwerken historische Strukturen – etwa sichtbare Stahldeckenträger und großzügige Fensterbänder – mit modernen Glasabtrennungen und neuer Technik. Das untere Geschoss mit seiner Sitztreppe eignet sich beispielsweise für Afterwork-Treffen oder Networking-Events. Dank Durchbruch zum oberen Stockwerk wirkt es offen und luftig. Der 5. Stock eröffnet mit seinen hellen, original erhaltenen Fensterbändern einen einzigartigen Blick über Linz. Die vorhandenen Glastrennwände unterteilen die Fläche in großzügige Büros für rund 70 Mitarbeiter:innen. Personen- und Lastenaufzüge erschließen dieses Objekt barrierefrei. Fernwärme und Fernkälte (Kühlung) sowie Lüftung sorgen das ganze Jahr für eine angenehm temperierte Arbeitsatmosphäre. Über die vorhandenen Kabeltrassen und Steckdosen lassen sich deine künftigen Arbeitsplätze leicht erschließen, Küchenanschlüsse sind vorhanden.

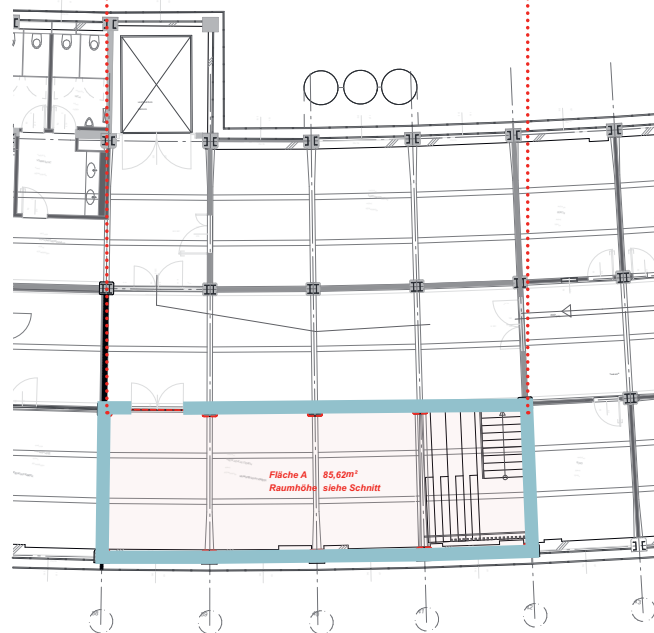


Pläne

5. OG



4. OG



Räume

Haus
CASABLANCA / Stiege C

Stockwerk
OG4 + OG5

Barrierefreier Zugang
Zugang aller Stockwerke und
Büroflächen via Aufzug

Raumhöhe
Ziegelgewölbe Oberkante: 2,74 m
Ziegelgewölbe Unterkante: 2,50 m

6. OG

5. OG

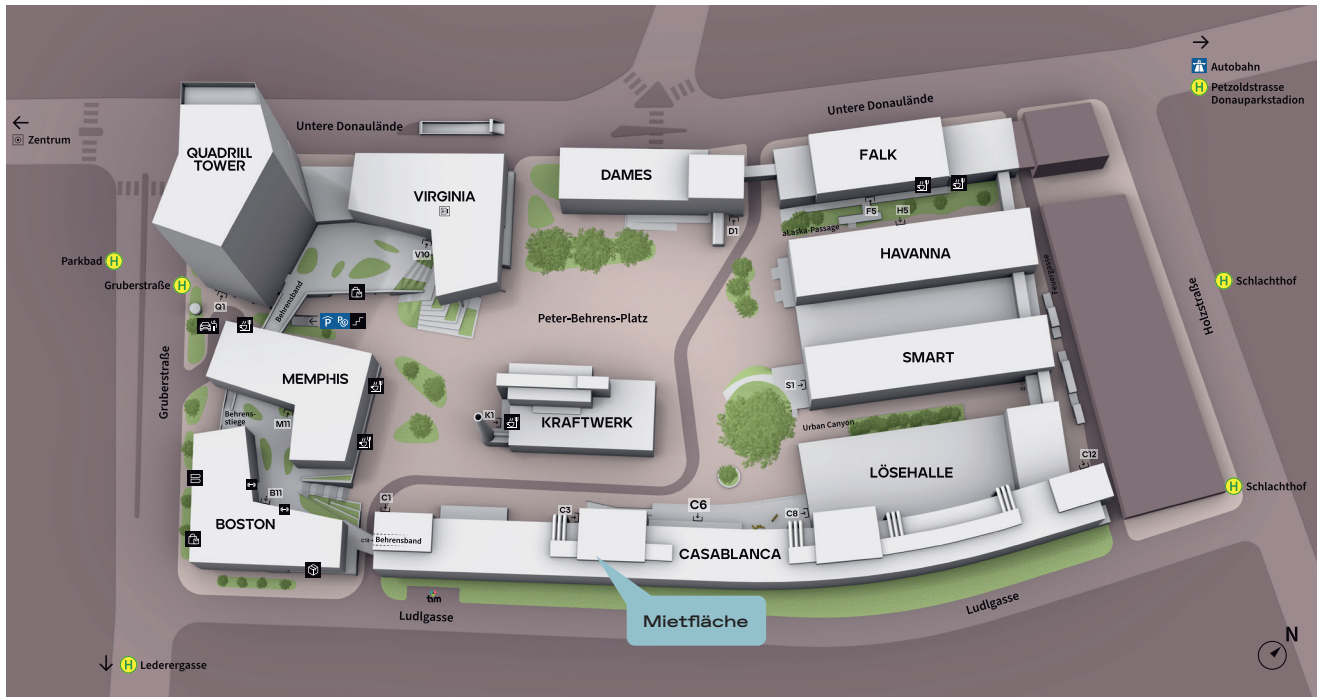
4. OG

3. OG

2. OG

1. OG

EG



Haus CASABLANCA

Die von Stararchitekt Peter Behrens lang gezogene und nach Osten in eine zarte Kurve übergehende Zigarettenfabrikation ist das größte Einzelgebäude im Bestand der ehemaligen Tabakfabrik Linz. Deine künftigen Nachbarn sind Start-ups auf der Strada del Startup, Workspaces in der factory300, IT-Spezialist:innen, Kreativagenturen, die Prager Fotoschule das Valie Export Center, Institute der Kunstuniversität und viele mehr.

Areal

Die Tabakfabrik heißt Tabakfabrik, weil sie mal eine Tabakfabrik war. Heute ist sie etwas anderes. Ein denkmalgeschützter Bürokomplex mit Veranstaltungsräumen. Die Tabakfabrik ist aber viel mehr. Ein lebendiger Ort nämlich. Und das liegt an ihrem Denken. Die Tabakfabrik denkt, dass Menschen und Ideen in der Gemeinschaft größer werden. Also hat sie genau dafür die passende Umgebung geschaffen. Räume zum Inspirieren, Denken und Verweilen. Für kreative Menschen aus allen Richtungen. Mit allem, was man braucht. An einem Ort mit Charakter.

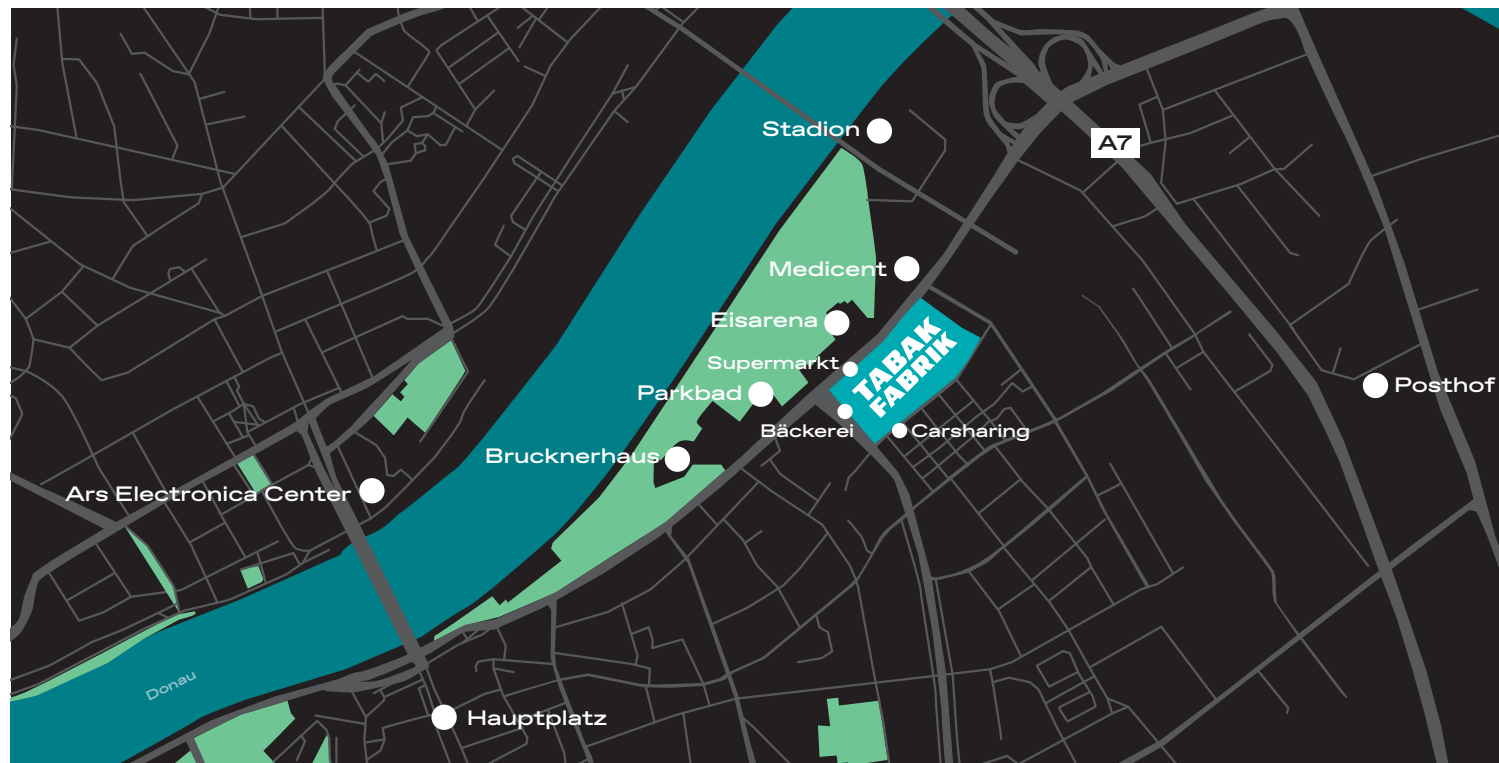
Eventfläche Lösehalle

Einst Herzstück der Tabakproduktion, heute spektakuläre Veranstaltungsstätte auf dem neuesten Stand der Technik – die lichtdurchflutete Lösehalle ist inzwischen Markthalle, Treffpunkt & Eventspace für Businesssevents, Galas, Messen, Konzerte oder Kongresse und ermöglicht maßgeschneiderte Veranstaltungen.

Buchbar: veranstaltungen@tfl.linz.at



Alle Workshopräume
und Eventflächen



Lage

Adresse:

Peter-Behrens-Platz 8
4020 Linz, Oberösterreich

Umgebung:

Die Tabakfabrik Linz ist ein Zentrum für Kreativität, Innovation und Digitalisierung mit rund 300 Organisationen. Das Areal bietet Ateliers, Büros, Co-Working Spaces, Gastronomie und einzigartige Veranstaltungsräume. Hier findest du Gastronomie-Angebote, einen Supermarkt, eine Bäckerei, Shops für Kunstbedarf, Fitnessstudios, eine Poststelle sowie eine Bankfiliale.

Anreise

Auto:

Anfahrt über A7 Ausfahrt Hafensstraße. Parkplätze um Euro 1,50 pro angefangener halber Stunde vorhanden, Kurzparkzone rund um das Areal.

Bushaltestellen:

Die Anbindung an den öffentlichen Verkehr ist ausgezeichnet und wird gewährleistet durch die Linien: 12, 25, 27, 70, 72.

Carsharing:

TIM der LINZ AG, vor Eingang Ludlgasse/L1